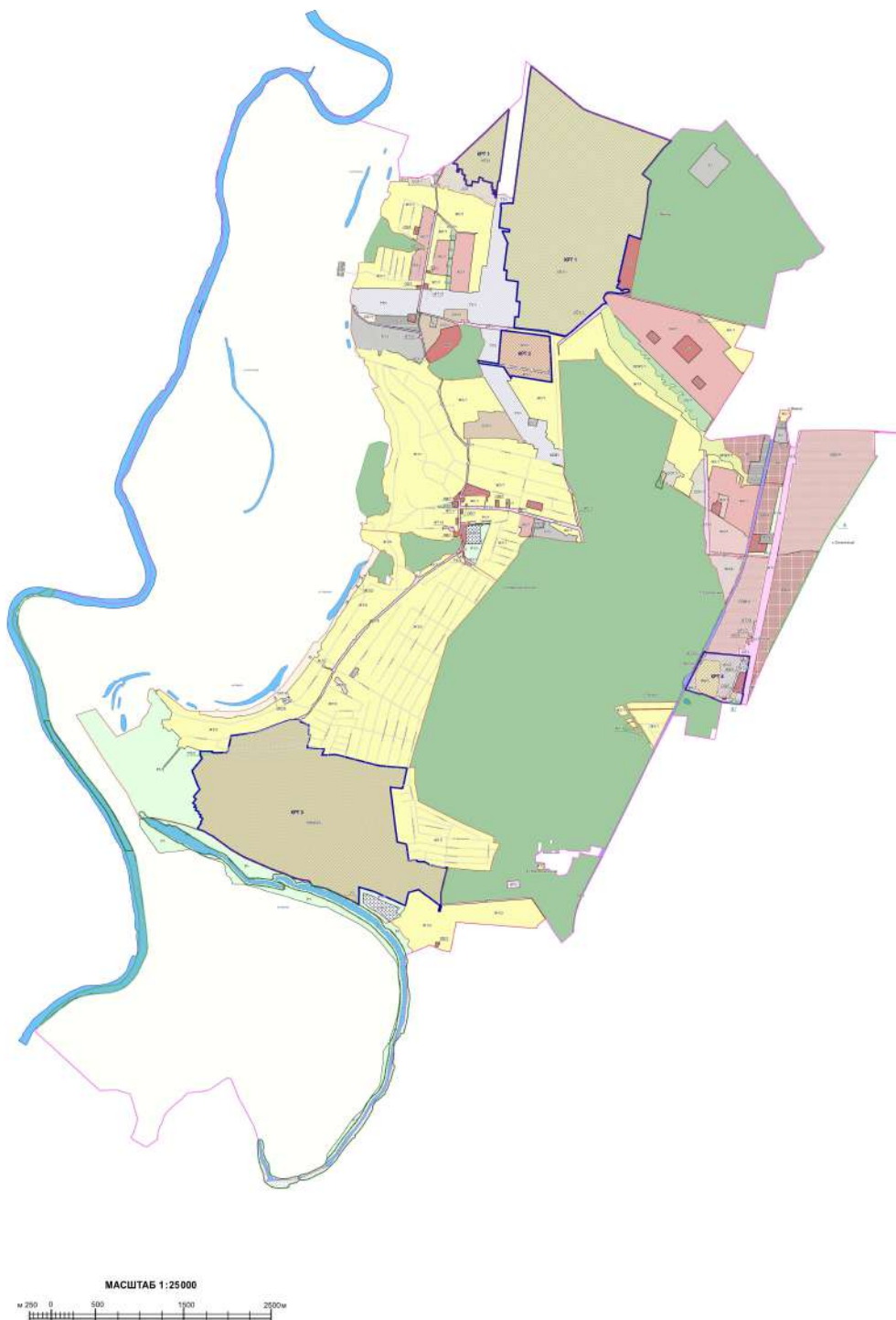




ПРАВИЛА ЗЕМЛЕПОЛЬЗОВАНИЯ И ЗАСТРОЙКИ

Карта градостроительного зонирования территории

Яменского сельского поселения Рамонского муниципального района Воронежской области



УСЛОВНЫЕ ОБОЗНАЧЕНИЯ

Территориальные границы

Граница сельского поселения

Граница населенного пункта

Территории, для которых градостроительные регламенты не устанавливаются:

Земли лесного фонда

Земли, покрытые поверхностными водами

Сельскохозяйственные угодья в составе земель сельскохозяйственного назначения

Особо охраняемые природные территории

Территории, которые регламентируются положением об ООПТ

ИПТ Территории, в границах которых предусматривается осуществление деятельности по комплексному развитию

Территориальные зоны

- ЖИ1** Зона застройки индивидуальными жилыми домами села Яменое
- ЖИ3** Зона застройки индивидуальными жилыми домами деревни Новоладженское
- ЖК1** Зона застройки малоэтажными многоквартирными жилыми домами села Яменое
- ЖК3** Зона застройки среднетяжелыми жилыми домами села Яменое
- ЖК4** Зона застройки многоквартирными жилыми домами хутора Ветряк
- ЖК44** Зона застройки многоквартирными жилыми домами поселка Солнечный
- ЖК42** Зона малоэтажной жилой застройки хутора Ветряк
- ЖК42** Зона застройки индивидуальными жилыми домами на территории комплексного устойчивого развития хутора Ветряк
- ЖК44** Зона комплексной малоэтажной многоквартирной жилой застройки на территории комплексного устойчивого развития села Яменое
- ИПЗ1** Зона комплексной перспективной застройки села Яменое
- ЭРЖТ1** Зона развития жилых территорий села Яменое
- МЖК3** Зона многофункциональной жилой застройки деревни Новоладженское
- ОД1** Общественно-деловая зона села Яменое
- ОД3** Общественно-деловая зона хутора Ветряк
- ОД4** Общественно-деловая зона деревни Новоладженское
- ОД4** Общественно-деловая зона поселка Солнечный
- ОДМ4** Зона многофункциональной общественно-деловой застройки поселка Солнечный
- Р11** Зона рекреационного назначения, природных территорий и защитного озеленения села Яменое
- Р13** Зона рекреационного назначения, природных территорий и защитного озеленения деревни Новоладженское
- Р14** Зона рекреационного назначения, природных территорий и защитного озеленения поселка Солнечный
- Р1** Зона рекреационного назначения, природных территорий и защитного озеленения за границами населенных пунктов
- Р21** Зона общественных пространств и зеленых насаждений общего пользования села Яменое
- Р23** Зона общественных пространств и зеленых насаждений общего пользования деревни Новоладженское
- СК11** Зона сельскохозяйственного использования в границах населенного пункта села Яменое
- СК13** Зона сельскохозяйственного использования в границах населенного пункта деревни Новоладженское
- СК21** Зона сельскохозяйственного производства села Яменое
- ИТ11** Зона улиц, дорог, инженерной и транспортной инфраструктуры села Яменое
- ИТ12** Зона улиц, дорог, инженерной и транспортной инфраструктуры хутора Ветряк
- ИТ13** Зона улиц, дорог, инженерной и транспортной инфраструктуры деревни Новоладженское
- ИТ1** Зона улиц, дорог, инженерной и транспортной инфраструктуры за границами населенных пунктов
- ИТ2** Зона железнодорожного транспорта за границами населенных пунктов
- ИТ31** Зона инженерной и транспортной инфраструктуры на территории комплексного устойчивого развития села Яменое
- ИТ32** Зона инженерной и транспортной инфраструктуры на территории комплексного устойчивого развития хутора Ветряк
- ИТ34** Зона инженерной и транспортной инфраструктуры на территории комплексного устойчивого развития поселка Солнечный
- ТТ1** Зона трубопроводного транспорта села Яменое
- П11** Производственная зона села Яменое
- П13** Производственная зона деревни Новоладженское
- П1** Производственная зона за границами населенных пунктов
- ПК11** Производственно-коммунальная зона села Яменое
- ПК12** Производственно-коммунальная зона поселка Солнечный
- ПК1** Производственно-коммунальная зона за границами населенных пунктов
- ПР1** Зона предпринимательства села Яменое
- ПР3** Зона предпринимательства деревни Новоладженское
- ПР4** Зона предпринимательства поселка Солнечный
- ПР** Зона предпринимательства за границами населенных пунктов
- РП1** Зона ритуальных объектов села Яменое
- РП3** Зона ритуальных объектов деревни Новоладженское
- СО11** Зона обработки, утилизации, обезвреживания, размещения твердых коммунальных отходов за границами населенных пунктов
- СО11** Зона садоводства и огородничества села Яменое
- СО1** Зона садоводства и огородничества за границами населенных пунктов

Объекты транспортной инфраструктуры

Улицно-дорожная сеть населенного пункта

МАСШТАБ 1:25000

