



**СОВЕТ НАРОДНЫХ ДЕПУТАТОВ
ЯМЕНСКОГО СЕЛЬСКОГО ПОСЕЛЕНИЯ
РАМОНСКОГО МУНИЦИПАЛЬНОГО РАЙОНА
ВОРОНЕЖСКОЙ ОБЛАСТИ**

Р Е Ш Е Н И Е

от 27.05.2024 № 157
с. Ямное

Об утверждении типовых архитектурных решений, определяющих требования к внешнему виду нестационарных торговых объектов, расположенных на территории Яменского сельского поселения Рамонского муниципального района Воронежской области

В соответствии с Федеральным законом от 06.10.2003 № 131-ФЗ «Об общих принципах организации местного самоуправления в Российской Федерации», в целях улучшения эстетических качеств, повышения комфортности объектов торговли и услуг, формирования целостного архитектурно-эстетического облика Яменского сельского поселения Рамонского муниципального района Воронежской области, Совет народных депутатов Яменского сельского поселения Рамонского муниципального района Воронежской области, решил:

1. Утвердить прилагаемые Типовые архитектурные решения, определяющие требования к внешнему виду нестационарных торговых объектов, расположенных на территории Яменского сельского поселения Рамонского муниципального района Воронежской области.

2. Утвердить прилагаемый каталог фотэскизов нестационарных торговых объектов, расположенных на территории Яменского сельского поселения Рамонского муниципального района Воронежской области.

3. Настоящее решение обнародовать согласно Уставу и разместить на сайте администрации Яменского сельского поселения Рамонского муниципального района Воронежской области в сети Интернет.

4. Контроль исполнения настоящего решения оставляю за собой.

Глава
сельского поселения



С.С. Стародубцев

Утверждены
Решением Совета народных депутатов
Яменского сельского поселения
Рамонского муниципального района
Воронежской области
27.05.2024 № 157

**ТИПОВЫЕ АРХИТЕКТУРНЫЕ РЕШЕНИЯ, ОПРЕДЕЛЯЮЩИЕ ТРЕБОВАНИЯ К
ВНЕШНЕМУ ВИДУ НЕСТАЦИОНАРНЫХ ТОРГОВЫХ ОБЪЕКТОВ,
РАСПОЛОЖЕННЫХ НА ТЕРРИТОРИИ ЯМЕНСКОГО СЕЛЬСКОГО
ПОСЕЛЕНИЯ РАМОНСКОГО МУНИЦИПАЛЬНОГО РАЙОНА ВОРОНЕЖСКОЙ
ОБЛАСТИ**

1. Настоящие Типовые архитектурные решения, определяющие требования к внешнему виду нестационарных торговых объектов, расположенных на территории Яменского сельского поселения Рамонского муниципального района Воронежской области (далее – Типовые архитектурные решения) разработаны в соответствии с Гражданским кодексом Российской Федерации, Земельным кодексом Российской Федерации, Федеральным законом от 28.12.2009 № 381-ФЗ «Об основах государственного регулирования торговой деятельности в Российской Федерации», Законом Воронежской области от 30.06.2010 № 68-ОЗ «О государственном регулировании торговой деятельности на территории Воронежской области», решением Совета народных депутатов Яменского сельского поселения Рамонского муниципального района Воронежской области от 04.12.2018 № 134 (в редакции решений от 01.02.2019 № 144; от 08.07.2019 № 163; от 24.11.2020 № 20; от 21.06.2021 № 42; от 22.12.2021 № 55; от 27.12.2022 № 89; от 30.10.2023 № 123) «Об утверждении Правил благоустройства Яменского сельского поселения Рамонского муниципального района Воронежской области».

2. Настоящие Типовые архитектурные решения разработаны в целях создания единого архитектурного облика Яменского сельского поселения Рамонского муниципального района Воронежской области, повышения комфортности и эстетической привлекательности благоустройства территории, формирование общих принципов благоустройства территории Яменского сельского поселения Рамонского муниципального района Воронежской области.

3. Применение настоящих Типовых архитектурных решений распространяется на нестационарные торговые объекты, расположенные на земельных участках, находящихся в муниципальной собственности, а также на нестационарные торговые объекты, расположенные на земельных участках, находящихся в частной собственности. Действие настоящих Типовых архитектурных решений не распространяется на отношения, связанные с размещением нестационарных торговых объектов при проведении праздничных, общественно-политических, культурно-массовых и спортивно-массовых мероприятий, имеющих краткосрочный характер. Настоящие Типовые архитектурные решения не регулируют отношения, связанные с размещением нестационарных торговых объектов, находящихся на территории ярмарок, выставок.

4. Термины и определения:

4.1. Нестационарный торговый объект – торговый объект, представляющий собой временное сооружение или временную конструкцию, не связанные прочно с земельным участком вне зависимости от наличия или отсутствия подключения (технологического присоединения) к сетям инженерно-технического обеспечения, в том числе передвижное сооружение (далее – НТО);

4.2. Павильон – НТО, представляющий собой отдельно стоящее строение (часть строения) или сооружение (часть сооружения) с замкнутым пространством, имеющее торговый зал и рассчитанное на одно или несколько рабочих мест продавцов. Павильон может иметь помещения для хранения товарного запаса;

4.3. Киоск – НТО, представляющий собой сооружение без торгового зала с замкнутым пространством, внутри которого оборудовано одно рабочее место продавца и осуществляют хранение товарного запаса;

4.4. Автомагазин (торговый автофургон, автолавка) – НТО, представляющий собой автотранспортное или транспортное средство (прицеп, полуприцеп) с размещенным в кузове торговым оборудованием, при условии образования в результате его остановки (или установки) одного или нескольких рабочих мест продавцов, на котором(ых) осуществляют предложение товаров, их отпуск и расчет с покупателями;

4.5. Торговая палатка - НТО, представляющий собой оснащенную прилавком легковозводимую сборно-разборную конструкцию, образующую внутреннее пространство, не замкнутое со стороны прилавка, предназначенный для размещения одного или нескольких рабочих мест продавцов и товарного запаса на один день торговли;

4.6. Автоцистерна - нестационарный передвижной торговый объект, представляющий собой изотермическую емкость, установленную на базе автотранспортного средства или прицепа (полуприцепа), предназначенную для осуществления развозной торговли жидкими товарами в розлив (молоком, квасом и др.), живой рыбой и другими гидробионтами (ракообразными, моллюсками и пр.);

4.7. Бахчевой развал - НТО, представляющий собой специально оборудованную временную конструкцию в виде обособленной открытой площадки или установленной торговой палатки, предназначенный для продажи сезонных бахчевых культур;

4.8. Торговая тележка – НТО, представляющий собой оснащенную колесным механизмом конструкцию на одно рабочее место и предназначенный для перемещения и продажи штучных товаров в потребительской упаковке;

4.9. Летнее кафе - предприятие общественного питания, деятельность которого организуется на сезон с апреля по ноябрь в зависимости от погодных условий;

4.10. Иные объекты и приспособления, относимые действующим законодательством к НТО.

4.11. Субъект торговли- юридическое лицо независимо от организационно правовой формы, индивидуальный предприниматель, физическое лицо, не являющиеся индивидуальным предпринимателем и применяющие специальный налоговый режим «Налог на профессиональный доход», в течении срока проведения эксперимента, установленного Федеральным законом от 27.11.2018 № 422 – ФЗ «О

проведении эксперимента по установлению специального налогового режима «Налог на профессиональный доход», осуществляющие розничную торговлю и зарегистрированные в установленном порядке, а также гражданин (в том числе гражданин, глава крестьянского (фермерского) хозяйства, член такого хозяйства, гражданин, ведущий личное подсобное хозяйство или занимающийся садоводством, огородничеством, животноводством).

5. НТО должны быть спроектированы, изготовлены и установлены в соответствии с требованиями технических регламентов, строительных норм и правилами пожарной безопасности, государственных стандартов, настоящими Типовыми архитектурными решениями, иными установленными законодательством требованиями.

6. При размещении и эксплуатации НТО:

6.1. Должны соблюдаться требования земельного и градостроительного законодательства, законодательства в области охраны окружающей среды, санитарно-эпидемиологического законодательства, правила пожарной безопасности, Правил благоустройства, обеспечения чистоты и порядка на территории Яменского сельского поселения Рамонского муниципального района Воронежской области;

6.2. Должен быть обеспечен постоянный уход за внешним видом НТО, по мере необходимости производиться текущий ремонт НТО, включающий в себя устранение деформаций, повреждений конструктивных элементов, замену поврежденных участков стен (крыши), ремонт и окраску фасадов;

6.3. Необходимо обеспечить вывоз мусора и иных отходов, образующихся в процессе деятельности НТО. Не допускать складирования пустой тары и запасов товаров на территории, прилегающей к НТО;

6.4. Подъездные пути, разгрузочные площадки, площадки для покупателей и размещения упаковочных столов должны быть освещены и обеспечивать удобный доступ к входам, иметь твердое покрытие, обеспечивающее сток ливневых вод;

6.5. Необходимо содержать НТО в чистоте и технически исправном состоянии. Не допускать на конструктивных элементах НТО наличие механических повреждений, прорывов на размещаемых полотнах, вывесках, а также нарушение целостности конструкций. Металлические элементы конструкций НТО и оборудования должны быть очищены от ржавчины и окрашены;

6.6. Необходимо обеспечить установку вывески с указанием наименования юридического лица (индивидуального предпринимателя, физического лица, не являющегося индивидуальным предпринимателем и применяющим специальный налоговый режим «Налог на профессиональный доход»), юридического адреса, режима работы в удобном для посетителей месте ознакомления;

6.7. Не допускается заглубление фундаментов под НТО и применение капитальных строительных конструкций для их сооружения;

6.8. Не допускается размещение вывески и информационных досок на крыше НТО;

6.9. Не допускается демонстрация товара за границами размещения НТО, установленными Схемой размещения нестационарных торговых объектов мелкорозничной сети на территории Яменского сельского поселения Рамонского муниципального района Воронежской области;

6.10. Установка и эксплуатация объектов мелкорозничной торговли на территории Яменского сельского поселения на земельных участках, принадлежащих гражданам или юридическими лицами на вещных или иных правах, должна осуществляться с учетом установленных требований градостроительных регламентов, строительных, экологических, санитарно-гигиенических, противопожарных и иных правил, а также с учетом требований об использовании земельных участков в соответствии с их целевым назначением;

6.11. Не допускается размещать объекты мелкорозничной торговой сети на территории дворов жилых зданий, на земельных участках, на которых расположены многоквартирные дома, земельных участках, предоставленных для индивидуального жилищного строительства и личного подсобного хозяйства;

6.12. Не допускается размещать объекты мелкорозничной (торговой) сети на транзитной части тротуаров и пешеходных путей.

7. Для изготовления НТО и его оформления должны применяться современные сертифицированные (в том числе по пожаробезопасности) материалы и элементы, отделка, не изменяющая своих эстетических и эксплуатационных качеств в течение всего срока эксплуатации НТО, но не менее 5 лет.

8. Конструкции НТО должны быть быстровозводимыми и не иметь монолитной связи с земельным участком, а также обеспечивать возможность его перемещения и транспортировку. Устройство фундамента при размещении НТО не допускается.

9. Для отделки каркаса НТО должны применяться легкие металлические конструкции, пластиковые и металлические облицовочные панели, стекло (простое или тонированное), деревянные элементы, цветной пластик, композитные панели и иные современные материалы.

10. Рамы остекления должны быть окрашены в соответствии с цветовой гаммой по RAL (международная система соответствия цветов), рекомендованной для модуля.

11. В случае наличия витрины (обязательная остекленная часть фасадов НТО, которая дает возможность видеть со стороны улицы выкладку, демонстрацию товаров, декоративно-художественных элементов и информации, относимых к специализации НТО, а также при необходимости процесс обслуживания покупателей) не допускаются неисправные источники света, баннеры или непрозрачная пленка на остеклении, пыль, грязь, тара, битое стекло, поврежденные оборудование и инвентарь, пластик и иные материалы вместо остекления, ржавчина, трещины, заплаты, дыры, следы горения, визуально воспринимаемые разрушения фактурного и красочного (штукатурного) слоев отделки, запотевание, мерцающие панно, бегущая строка, вандальные изображения, решетки из арматуры.

12. На внешних поверхностях НТО не допускаются:

12.1. Эксплуатационные деформации внешних поверхностей: растрескивания (канелюры), осыпания, трещины, плесень и грибок, пятна выгорания цветового пигмента, коробления, отслаивания, коррозия, потеки, пятна ржавчины, пузыри, обрушения, провалы, крошения, расслаивания, дыры, пробойны, заплаты, вмятины, выпадение облицовки и креплений, иные визуально воспринимаемые разрушения облицовки, фактурного и красочного (штукатурного) слоев;

12.2. Разрушение архитектурно-строительных изделий, архитектурного декора: обнажения крепежных элементов, утраты материала и (или) лакокрасочного слоя, потеря пластики декора из-за многослойных окрашиваний и (или) окрашиваний без восполнения дефектов элементов названных изделий и декора;

- загрязнения, сорная растительность;

- коробка (в том числе для размещения наружного блока системы кондиционирования), кожухи, провода, розетки на остеклении, на архитектурно-строительных изделиях и архитектурном декоре, не закрепленные, не соответствующие цвету фасада;

- рекламные конструкции и средства информации: самовольно размещенные, эксплуатируемые после окончания срока размещения НТО.

- объекты, установленные на внешних поверхностях строений, сооружений, ставящие под угрозу обеспечение безопасности в случае их падения;

- вандальные изображения;

размещение наружных блоков кондиционеров и антенн на архитектурных деталях, элементах декора, а также их крепление, ведущее к повреждению архитектурных поверхностей;

- отсутствие визуальных средств информации, специализированных элементов, размещаемых на внешних поверхностях НТО для обеспечения беспрепятственного доступа инвалидов и других групп населения с ограниченными возможностями.

Благоустройство НТО без приспособления для беспрепятственного доступа к ним и использования их инвалидами и другими группами населения с ограниченными возможностями не допускается.

Обязательным элементом благоустройства НТО является наличие урны, размещенной на территории, прилегающей к НТО, обеспечение в вечерне-ночное время суток источниками света системы наружного и внутреннего (при необходимости) освещения, наличие твердого покрытия на прилегающей территории.

При размещении и эксплуатации елочного базара необходимо обеспечить ограждение НТО.

При размещении и эксплуатации прилегающего летнего кафе не допускается крепление натяжной конструкции крыши к фасадам, деревьям, кустарнику, ограждениям, опорам освещения и иным подобным элементам. Площадка прилегающего летнего кафе должна быть оборудована твердым напольным покрытием или технологическим настилом, визуально проницаемым низким ограждением по периметру, устройством для защиты от дождя и солнечных лучей, уличной мебелью (столы, стулья и (или) кресла, и (или) диваны, и (или) лавки.

Эскизный проект НТО должен соответствовать требованиям типовых архитектурных решений и подлежит согласованию с уполномоченным органом местного самоуправления на территории Яменского сельского поселения Рамонского муниципального района Воронежской области.

При невозможности использования утвержденных типовых архитектурных решений субъект торговли вправе разработать и представить на согласование с уполномоченным органом местного самоуправления на территории Яменского сельского поселения Рамонского муниципального района Воронежской области

индивидуальное архитектурное решение для уникальной индивидуализации
собственного НТО.

Утверждены
Решением Совета народных депутатов
Яменского сельского поселения
Рамонского муниципального района
Воронежской области
27.05.2024 № 157

КАТАЛОГ ФОРЭСКИЗОВ НЕСТАЦИОНАРНЫХ ТОРГОВЫХ ОБЪЕКТОВ,
РАСПОЛОЖЕННЫХ НА ТЕРРИТОРИИ ЯМЕНСКОГО СЕЛЬСКОГО ПОСЕЛЕНИЯ
РАМОНСКОГО МУНИЦИПАЛЬНОГО РАЙОНА ВОРОНЕЖСКОЙ ОБЛАСТИ

Форэскизы павильонов для нестационарной торговли

Эскиз внешнего вида павильона № 1



Высота НТО до 3 м

Конструкции - металл

Рекомендуемые материалы отделки фасада:

Декоративные элементы фасада – рейки под дерево

Карниз – Alucobond, цвет RAL 7016 (антрацитово-серый)

Окна – пластик, RAL 7016 (антрацитово-серый)

Стены - сендвич-панели, цвет RAL 7016 (антрацитово-серый)

Эскиз внешнего вида павильона № 2



Высота НТО до 3м

Конструкции - металл

Рекомендуемые материалы отделки фасада:

Декоративные элементы фасада - "под дерево"

Карниз - композитный материал, цвет RAL 7016 (антрацитово-серый)

Цоколь - композитный материал, цвет RAL 7016 (антрацитово-серый)

Остекление фасада - алюминиевый профиль, цвет RAL 7016 (антрацитово-серый)

Эскиз внешнего вида павильона № 3



Высота НТО до 3 м

Конструкции - металл

Рекомендуемые материалы отделки фасада:

Облицовка - композитные материалы, цвет RAL 7016 (антрацитово-серый)
Декоративные элементы фасада – рейки под дерево
Остекление фасада - алюминиевый профиль, цвет RAL 7016 (антрацитово-серый)

Эскиз внешнего вида павильона № 4



Высота НТО до 3 м
Конструкции - металл
Рекомендуемые материалы для отделки фасада:
Декоративные элементы фасада - "под дерево"
Карниз - композитный материал, цвет RAL 7016 (антрацитово-серый)
Цоколь - композитный материал, цвет RAL 7016 (антрацитово-серый)
Остекление фасада - алюминиевый профиль, цвет RAL 7016 (антрацитово-серый)

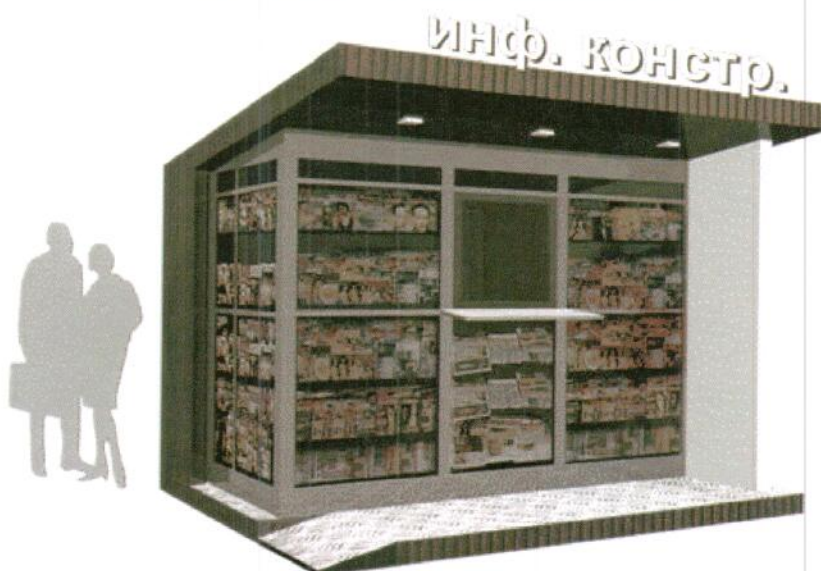
Эскиз внешнего вида киоска № 5



Высота НТО до 3 м
Конструкции - металл

Рекомендуемые материалы отделки фасада:
Декоративные элементы фасада – рейки под дерево
Карниз – Alucobond , цвет RAL 7016 (антрацитово-серый)
Окна - пластик, цвет RAL 7016 (антрацитово-серый)

Эскиз внешнего вида киоска № 6



Высота НТО до 3 м
Конструкции - металл
Рекомендуемые материалы отделки фасада:
Облицовка - композитные материалы, цвет RAL 7016 (антрацитово-серый),
Декоративные элементы фасада – «под дерево»
Окна - пластик, цвет RAL 7016 (антрацитово-серый)

Эскиз внешнего вида киоска № 7



Высота НТО до 3 м

Конструкции - металл

Рекомендуемые материалы отделки фасада:

Декоративные элементы фасада – «под дерево», цвет RAL 7016 (антрацитово-серый)

Форэскизы лотков для нестационарной торговли

Эскиз внешнего вида торгового лотка № 8



Высота НТО до 150 мм

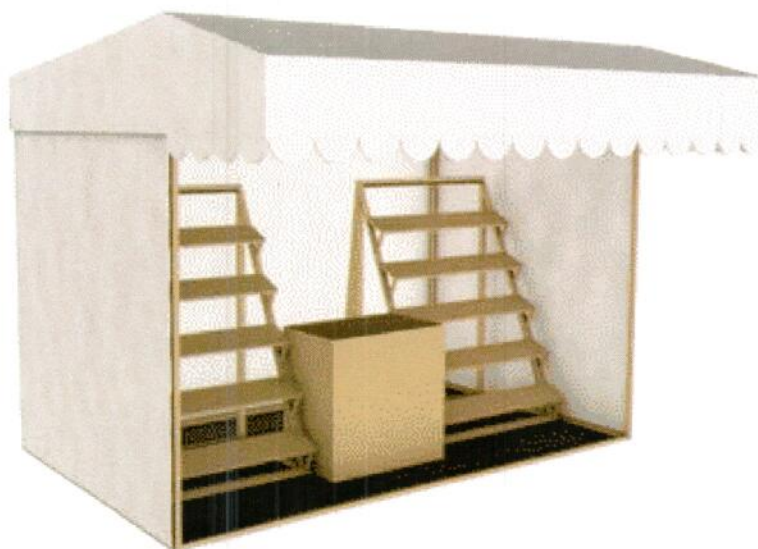
Конструкции - металл

Конструкция цвет RAL 7016 (антрацитово-серый),

Навес – поликарбонат либо виниловая ткань цвет по согласованию

Форэскизы торговых палаток для нестационарной торговли

Эскиз внешнего вида торговой палатки № 9



Конструкции - металл

Тент - виниловая ткань, цвет по согласованию

Конструкция цвет RAL 7016 (антрацитово-серый)

Эскиз внешнего вида торговой палатки № 10

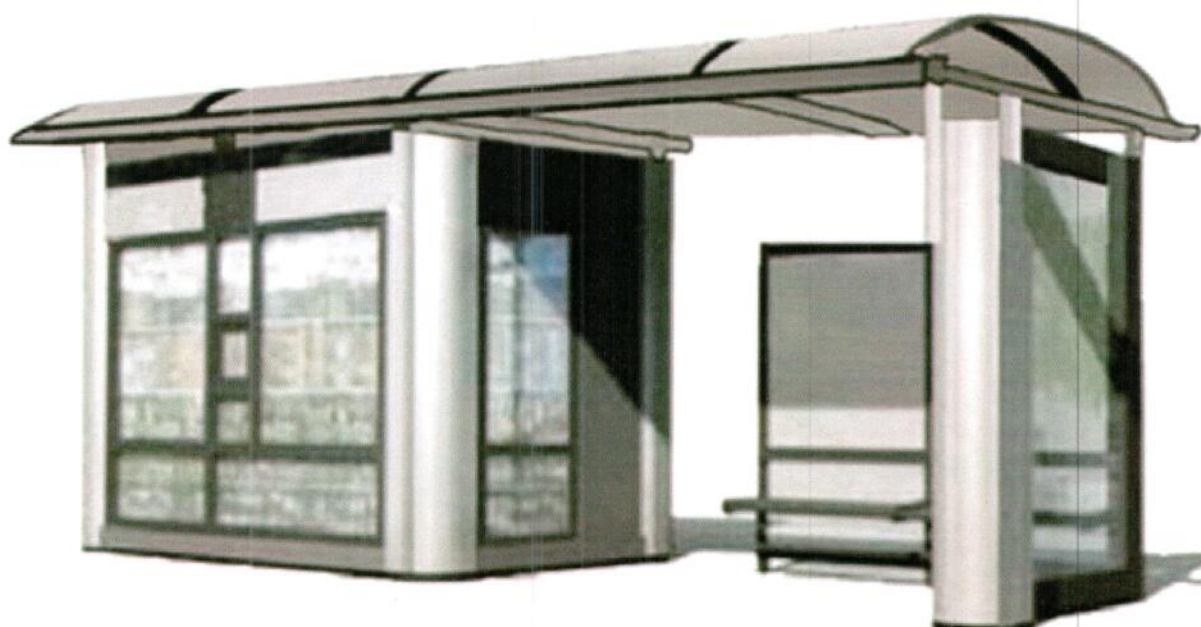


Конструкции - металл

Тент - виниловая ткань, цвет по согласованию

Конструкция цвет RAL 7016 (антрацитово-серый)

Эскиз внешнего вида киоска с остановочным навесом № 11



Высота НТО до 3 м

Конструкции – металл, закаленное стекло повышенной прочности

Рекомендуемые материалы отделки фасада:

Облицовка - композитные материалы, цвет RAL 7016 (антрацитово-серый),

Декоративные элементы фасада – «под дерево»

Эскиз внешнего вида остановки общественного транспорта № 12



Высота НТО до 3 м

Конструкции – металл, закаленное стекло повышенной прочности

Рекомендуемые материалы отделки фасада:

Облицовка - композитные материалы, цвет RAL 7016 (антрацитово-серый),

Декоративные элементы – «под дерево»